

S2

TEPPICHDORN TRAGDORN

Teppichdorn

Für den Transport von Teppichrollen werden Dorne aus Vollmaterial mit geringem Durchmesser eingesetzt. Hier werden zwei unterschiedliche Werkstoffe (42CrMo4 oder 30CrNiMo8) verarbeitet, um mit unterschiedlichen Durchmessern gleiche Tragkräfte zu erreichen. Man sollte bei der Auswahl eines Teppichdornes beachten, dass die Durchbiegung größer wird, wenn der Dorn dünner ausgeführt wird.

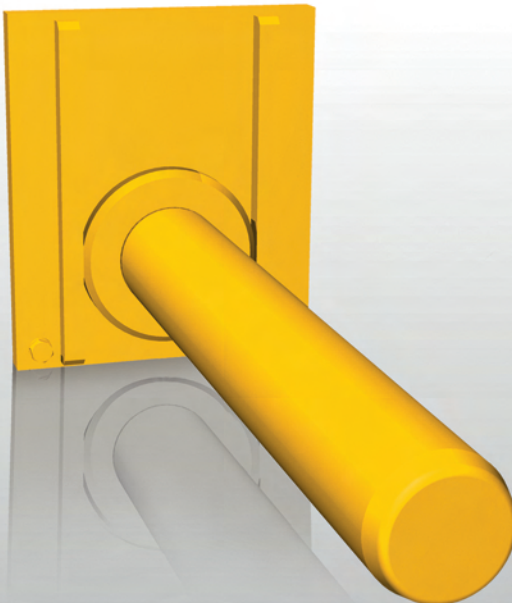
Wir empfehlen eine Dornlänge von 3000 mm bei einer Rollenlänge von 4000 mm. Bei Rollen von 5000 mm sollte der Dorn eine Länge von mindestens 3500 mm haben.

In Sonderausführungen ist ein Teppichdorn auch mit Einfahrtaschen zur Aufnahme mit Gabelzinken lieferbar.

Tragdorn

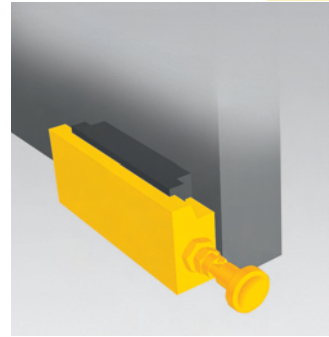
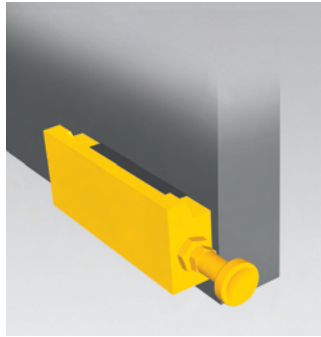
Tragdorne werden zum Transport von Draht- oder Stahlcoils, Rohren oder Gütern mit ähnlicher Geometrie eingesetzt. In der Regel werden die Dorne aus Rohren gefertigt. Je nach Tragfähigkeit, Durchmesser und Belastung können diese Geräte auch aus Vollmaterial hergestellt werden. Konische oder eckige Formen sind auch möglich.

Beschichtungen zum Schutz des Transportgutes sind in verschiedenen Versionen verfügbar.



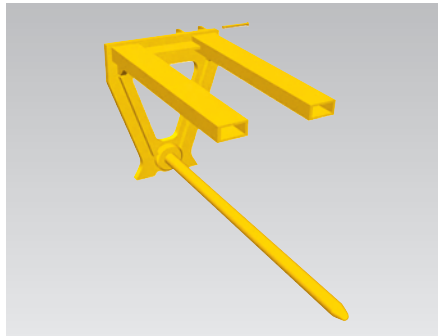
Schnellmontage- nocken

Gegen Aufpreis können die unteren Haken als Schnellmontagenocken ausgeführt werden, um eine werkzeuglose Montage zu ermöglichen.



Aufsteck-Dorn

Bei einem gelegentlichen Transport von Rollen ist die Umrüstung auf Dornbetrieb zu aufwändig, so dass eine aufsteckbare Version von Vorteil ist.



Schutzmodul

(aufsteckbar)

Schützt empfindliche, runde Lasten optimal. Äußerst verschleißfest, stark rutschhemmend und leicht auswechselbar. Einfach auf den vorhandenen Dorn aufschieben und mit der Endkappe befestigen.

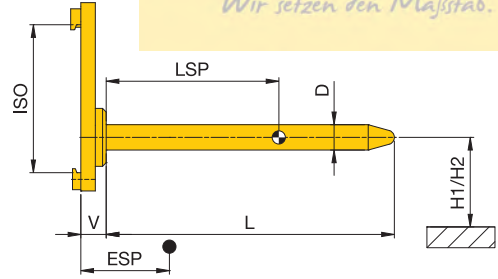


Coilschuh

Der Radius der Auflagefläche wird genau an den Coil-Innendurchmesser angepasst, Materialschäden werden so zuverlässig vermieden. Durch die hohe Reibung der Beschichtung liegt das Coil sicher, ein Abrutschen ist kaum möglich. Die angeschrägte Einfahrtsspitze ermöglicht ein einfaches Einfahren in das Coil.



Teppichdorn



Werkstoff 42CrMo4

Baureihe	Tragfähigkeit kg bei ... mm LSP							D	G	H1/H2	ISO	V	ESP bei L=2000 mm	Gewicht bei L=2000 mm	Mehr-gew. je 100 mm Verl.	Preis bis Länge 2000 mm	Mehrpreis je 100 mm Verl.
	500	1000	1250	1500	1750	2000	2500										
S 2 - TD 010- 50	500	250	200	165	140	125	100	50	300	170/250	2	65	405	85	1,5	auf Anfrage	
S 2 - TD 015- 55	700	350	280	230	200	175	140	55	300	170/250	2	65	450	90	1,9	auf Anfrage	
S 2 - TD 020- 60	950	475	380	315	270	235	190	60	300	170/250	2	70	465	105	2,2	auf Anfrage	
S 2 - TD 025- 65	1250	625	500	415	355	310	250	65	300	170/250	2	70	505	110	2,6	auf Anfrage	
S 2 - TD 030- 70	1500	700	600	500	425	375	300	70	300	170/250	2	70	545	120	3,0	auf Anfrage	
S 2 - TD 040- 75	1900	950	760	630	540	475	380	75	300	170/250	2	70	580	130	3,5	auf Anfrage	
S 2 - TD 050- 80	2400	1200	960	800	680	600	500	80	400	170/250	2	80	525	165	3,9	auf Anfrage	
S 2 - TD 055- 85	2750	1375	1100	915	785	685	550	85	400	170/250	2	80	555	175	4,5	auf Anfrage	
S 2 - TD 060- 90	3000	1500	1200	1000	855	750	600	90	400	170/300 ¹	2/3	85	565	195	5,0	auf Anfrage	
S 2 - TD 070- 95	3500	1750	1400	1165	1000	875	700	95	400	170/300 ¹	2/3	85	590	210	5,6	auf Anfrage	
S 2 - TD 080-100	4000	2000	1600	1330	1140	1000	800	100	400	170/300	3	95	535	255	6,2	auf Anfrage	
S 2 - TD 105-110	5250	2625	2100	1750	1500	1310	1050	110	400	170/300	3	95	580	290	7,5	auf Anfrage	
S 2 - TD 140-120	7000	3500	2800	2350	2000	1750	1400	120	600	300/430 ²	3/4	100	525	380	8,9	auf Anfrage	

- H1 gilt für ISO A / H2 gilt für ISO B
- Mehrpreis für Schnellmontagenocken bei ISO 2
- Mehrpreis für Schnellmontagenocken bei ISO 3
- Mehrpreis für Schnellmontagenocken bei ISO 4

- ¹ gilt für ISO 3, bei ISO 2 170/250
- ² gilt für ISO 4, bei ISO 3 170/300
- Mehrpreis für Aufsteck-Version (max. Außendurchmesser bitte angeben)
- Mehrpreis für nächstgrößere Aufhängungsklasse

- Dornlängen über 4000 mm auf Anfrage

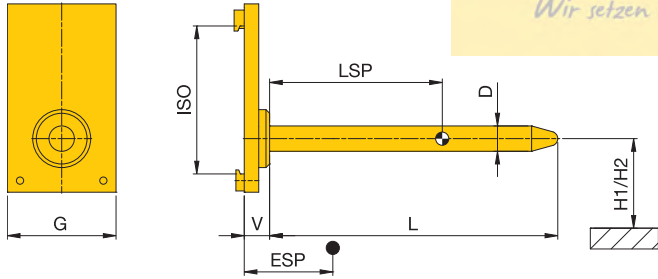
Richtwerte für die Resttragfähigkeit der Gabelstapler**

Teppichdorn	S 2 -	TD 025 -65	TD 030 -70	TD 040 -75	TD 050 -80	TD 070 -95	TD 080 -100	TD 105 -110	TD 105 -110	TD 140 -120	TD 140 -120
Tragf. Stapler	kg	1000	1200	1500	2000	2500	3000	3500	4000	4500	5000/500
X*	mm	300	350	350	450	450	450	500	500	500	500
LSP = 2000 mm	kg	290	370	465	(600)	870	1000	1210	(1310)	1550	(1750)
LSP = 2500 mm	kg	220	285	360	(500)	700	800	970	(1050)	1240	(1400)

** Die Tragfähigkeit gilt für Hubhöhen bis 3300 mm; Richtwerte für größere Hubhöhen bitte anfragen.

* Angenommenes Maß

- Bei größeren Lastschwerpunkten, bei denen der Stapler eine höhere Resttragfähigkeit als das Anbaugerät hat, sind die Werte, bei deren Überschreitung das Anbaugerät überlastet würde, in () angegeben.



Werkstoff 30CrNiMo8

Baureihe	Tragfähigkeit kg bei ... mm LSP							D	G	H1/H2	ISO	V	ESP bei L=2000 mm	Gew. bei L=2000 mm	Mehrpreis je 100 mm Verl.	Preis bis Länge 2000 mm	Mehrpreis je 100 mm Verl.
	500	1000	1250	1500	1750	2000	2500										
S 2 - TD 015- 50	650	325	260	215	185	160	130	50	300	170/250	2	65	405	85	1,5	auf Anfrage	
S 2 - TD 020- 55	900	450	360	300	255	225	180	55	300	170/250	2	65	450	90	1,9	auf Anfrage	
S 2 - TD 025- 60	1200	600	480	400	340	300	240	60	300	170/250	2	70	465	105	2,2	auf Anfrage	
S 2 - TD 030- 65	1500	750	600	500	430	375	300	65	300	170/250	2	70	505	110	2,6	auf Anfrage	
S 2 - TD 040- 70	2000	1000	800	665	570	500	400	70	300	170/250	2	70	545	120	3,0	auf Anfrage	
S 2 - TD 050- 75	2450	1225	980	815	700	610	490	75	300	170/250	2	70	580	130	3,5	auf Anfrage	
S 2 - TD 060- 80	3000	1500	1200	1000	855	750	600	80	400	170/300 ¹	2/3	80	525	165	3,9	auf Anfrage	
S 2 - TD 070- 85	3600	1800	1440	1200	1025	900	720	85	400	170/300 ¹	2/3	80	555	175	4,5	auf Anfrage	
S 2 - TD 080- 90	4000	2000	1600	1330	1140	1000	800	90	400	170/300	3	85	565	195	5,0	auf Anfrage	
S 2 - TD 095- 95	4750	2375	1900	1580	1355	1185	950	95	400	170/300	3	85	590	210	5,6	auf Anfrage	
S 2 - TD 110-100	5500	2750	2200	1830	1570	1375	1100	100	400	170/300	3	95	535	255	6,2	auf Anfrage	
S 2 - TD 140-110	7000	3500	2800	2330	2000	1750	1400	110	400	300/430 ²	3/4	95	580	290	7,5	auf Anfrage	
S 2 - TD 180-120	9000	4500	3600	3000	2570	2250	1800	120	600	300/430	4	100	525	380	8,9	auf Anfrage	

- H1 gilt für ISO A / H2 gilt für ISO B

- Mehrpreis für Schnellmontagenocken bei ISO 2

- Mehrpreis für Schnellmontagenocken bei ISO 3

- Mehrpreis für Schnellmontagenocken bei ISO 4

- ¹ gilt für ISO 3, bei ISO 2 170/250

- ² gilt für ISO 4, bei ISO 3 170/300

- Mehrpreis für Aufsteck-Version (max. Außendurchmesser bitte angeben)

- Mehrpreis für nächstgrößere Aufhängungsklasse

- Dornlängen über 4000 mm auf Anfrage

Richtwerte für die Resttragfähigkeit der Gabelstapler**

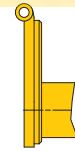
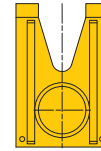
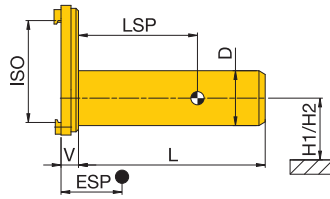
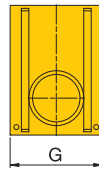
Teppichdorn	S 2 -	TD 025 -60	TD 030 -65	TD 040 -70	TD 060 -80	TD 070 -85	TD 080 -90	TD 110 -100	TD 110 -100	TD 140 -110	TD 140 -110	TD 180 -120
Tragf. Stapler	kg	1000	1200	1500	2000	2500	3000	3500	4000	4500	5000/5000	5000
X*	mm	300	350	350	450	450	450	500	500	500	500	560
LSP = 2000 mm	kg	300	375	475	680	870	(1000)	1245	(1375)	1610	(1750)	2035
LSP = 2500 mm	kg	230	295	375	540	700	(800)	1005	(1100)	1300	(1400)	1650

** Die Tragfähigkeit gilt für Hubhöhen bis 3300 mm; Richtwerte für größere Hubhöhen bitte anfragen.

* Angenommenes Maß

- Bei größeren Lastschwerpunkten, bei denen der Stapler eine höhere Resttragfähigkeit als das Anbaugerät hat, sind die Werte, bei deren Überschreitung das Anbaugerät überlastet würde, in () angegeben.

Tragdorn



Pintype-Ausführung

Baureihe	Tragfähigkeit kg bei ... mm LSP					D	L	G	H1/H2	ISO	V	ESP	Eigen- gewicht kg	Mehr- gew. je 100 mm Verl. kg	Preis	Mehr- preis je 100 mm Verl.
	500	600	800	1000	1200											
S 2 - D 15	1500	1250	940	750	625	115	1000	450	190/265	2	60	160	100	3,1	auf Anfrage	
S 2 - D 25	2500	2085	1565	1250	1000	155	1000	450	190/265	2	70	185	135	4,3	auf Anfrage	
S 2 - D 30	3000	2500	1875	1500	1250	155	1000	450	190/320	3	70	165	150	4,8	auf Anfrage	
S 2 - D 40	4000	3335	2500	2000	1670	180	1000	500	220/350	3	85	190	215	5,7	auf Anfrage	
S 2 - D 50		5000	3750	3000	2500	195	1000	600	295/420 ¹	3/4	90	170	330	7,0	auf Anfrage	
S 2 - D 60		6000	4500	3600	3000	220	1000	600	295/420	4	100	175	370	8,0	auf Anfrage	
S 2 - D 70		7000	5250	4000	3500	220	1000	600	295/420	4	100	190	390	8,7	auf Anfrage	
S 2 - D 80		8000	6000	4800	4000	220	1000	800	380	4	110	160	510	9,8	auf Anfrage	
S 2 - D 100		10000	7500	6000	5000	245	1000	800	405	4	130	160	600	11,1	auf Anfrage	
S 2 - D 120		12000	9000	7200	6000	245	1000	900	405	4	130	170	765	13,5	auf Anfrage	
S 2 - D 150		15000	11250	9000	7500	300	1000	900	430	Pint.	150	150	1020	13,8	auf Anfrage	
S 2 - D 200		20000	15000	12000	10000	370	1000	900	470	Pint.	160	175	1235	17,2	auf Anfrage	
S 2 - D 300		30000	22500	18000	15000	420	1000	1000	500	Pint.	180	175	1535	19,7	auf Anfrage	
S 2 - D 400		40000	30000	24000	20000	510	1000	1000	550	Pint.	190	205	1890	29,7	auf Anfrage	

- H1 gilt für ISO A / H2 gilt für ISO B
- Mehrpreis für Schnellmontagenocken bei ISO 2
- Mehrpreis für Schnellmontagenocken bei ISO 3
- Mehrpreis für Schnellmontagenocken bei ISO 4

- ¹ gilt für ISO 4, bei ISO 3 220/350
- Mehrpreis für integrierte Ausführung Seite 179
- Mehrpreis für Aufsteck-Version bitte anfragen.
- Mehrpreis für Schutzmodule bitte anfragen.

Richtwerte für die Resttragfähigkeit der Gabelstapler**

Tragdorn	S 2 -	D 15	D 25	D 25	D 30	D 40	D 40	D 50	D 60	D 70	D 80	D 100	D 120	D 150
Tragf. Stapler	kg	1500	2000	2500	3000	3500	4000	5000	6000	7000	8000	10000	12000	15000
X*	mm	350	450	450	450	500	500	560	560	650	650	750	800	850
LSP = 500 mm	kg	1460	1920	2420	2930	3330	3850							
LSP = 600 mm	kg	1300	1730	2190	2640	3020	3490	4830	5730	6790	7650	9540	11360	14140
LSP = 800 mm	kg	1060	1440	1820	2200	2530	2930	4100	4860	5780	6570	8280	9920	12440
LSP = 1000 mm	kg	890	1220	1550	1870	2170	2520	3540	4210	5060	5730	7300	8770	11030
LSP = 1200 mm	kg							3100	3690	4460	5060	6520	7830	9900
LSP = 1500 mm	kg							2590	3090	3790	4280	5560	6710	8550

** Die Tragfähigkeit gilt für Hubhöhen bis 3300 mm; Richtwerte für größere Hubhöhen bitte anfragen.

* Angenommenes Maß